

**BE AWARE**  
TENGA CUIDADO

# TOXIC ALGAE

ALGAS TÓXICAS

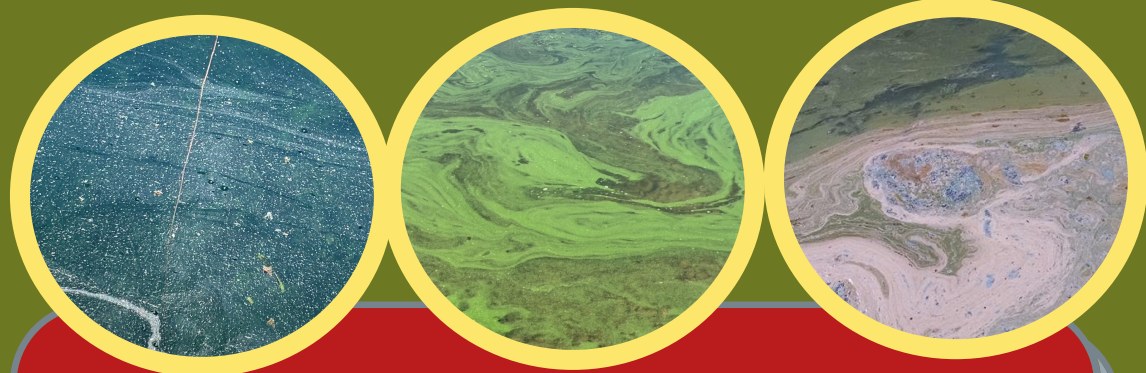
**PROTECT YOUR FAMILY  
CHECK THE SIGNS**

*Proteja a su familia - Revise las señales*

**MORE  
INFORMATION:**  
MÁS INFORMACIÓN

## IDENTIFY TOXIC ALGAE

*Identifique Algas Tóxicas*

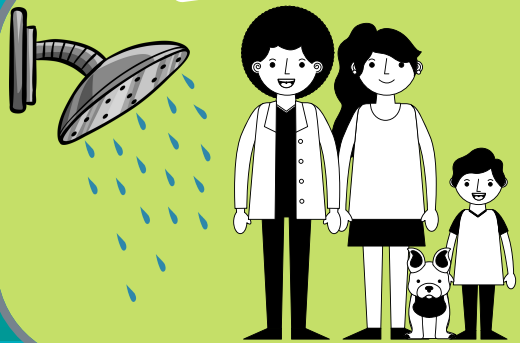


**AVOID FOAMY, SCUMMY, PEA GREEN,  
THICK LIKE PAINT, BLUE-GREEN OR REDDISH WATER.**

*Evite el agua espumosa, con residuo verde, espesa como la pintura, azul-verde o rojiza.*



**RINSE OFF, DRY OFF  
AFTER CONTACT**  
ENJUAGARSE, SECARSE DESPUÉS  
DEL CONTACTO



## SYMPTOMS OF CYANOTOXIN EXPOSURE

SÍNTOMAS DE LA EXPOSICIÓN A CIANOTOXINAS

**SWALLOWING** contaminated water could cause:

- Stomach pain
- Headache
- Vomiting
- Neurological symptoms (Muscle weakness and/or dizziness)

**TRAGAR** el agua contaminada podría causar:

- Dolor de estómago
- Dolor de cabeza
- Vómito
- Síntomas neurológicos (Debilidad muscular y/o mareos)

**SWIMMING** in contaminated water can **IRRITATE**:

- Skin
- Eyes
- Nose
- Throat
- Lungs

**NADAR** en agua contaminada puede **IRRITAR**:

- Piel
- Ojos
- Nariz
- Garganta
- Pulmones

It is recommended to seek medical attention if you experience these symptoms.

Se recomienda buscar atención médica si experimenta estos síntomas.

**WHEN IN DOUBT, STAY OUT**

SI TIENE DUDAS, MANTÉNGASE ALEJADO



See something, say something.

*Si ve algo, diga algo.*

Suspected Algae Blooms?  
*Sospechas Algas Tóxicas?*

Report to/Informe a:  
Benton-Franklin Health District.

**509-460-4205**

